

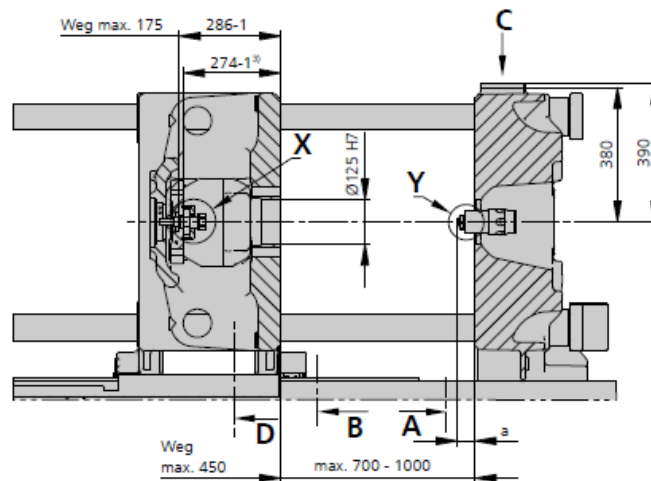
Maschinentyp		Arburg 520 A 1500-400 L1
EUROMAP-Größenangabe		1500-400
Schliesseinheit		
Schliesskraft	kN	1'500
Max. Oeffungskraft	kN	
Max. Oeffungsweg	mm	450
Min. Werkzeugeinbauhöhe	mm	250
Max. Plattenabstand	mm	700-1'000
Lichter Holmenabstand	mm	520 x 520
Holmendurchmesser	mm	75
Werkzeugaufspannplatte (B x H)	mm	695 x 695
Durchmesser Zentrierring	mm	125
Max. Werkzeuggewicht (bew. Wkz.-Hälfte)	kg	1'000
Max. Auswerferkraft	kN	40
Max. Auswerferweg	mm	175
Gewinde Auswerferkupplung		M12
Spritzeinheit		
Schneckendurchmesser	mm	35 / 40
Wirksame Schneckenlänge	L/D	23 / 20
Max. Schneckenweg	mm	160
Max. rechnerisches Hubvolumen	cm ³	154 / 201
Max. Schussgewicht	g PS	141 / 184
Max. Spritzdruck	bar	2'500 / 2'000
Einspritzstrom	cm ³ /s	125 / 164
Düsen spitze	°	120
Max. Düsenanlegekraft	kN	60
Max. Düseneintauchtiefe	mm	50
Max. Düsenabhebeweg	mm	300
Zusätzliche Ausrüstung		
Kernzug hydraulisch	Stk.	2 auf bew. Platte
Luftventil	Stk.	1
Handlinggerät		Linearroboter Wittmann W818 Servo

Maschinentyp

Arburg 520 A 1500-400 L1

EUROMAP-Größenangabe

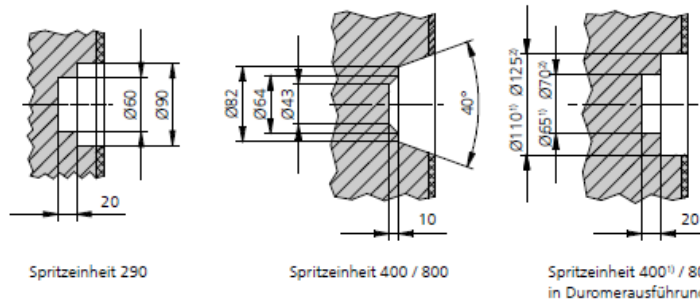
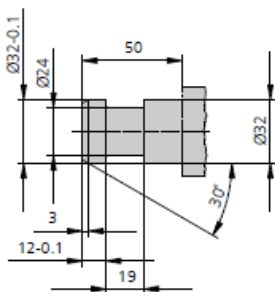
1500-400



a max.	Spritzinheit	
	290	400 / 800
Standard	40	50
Duromer	20	50

Auswerferbolzen | X

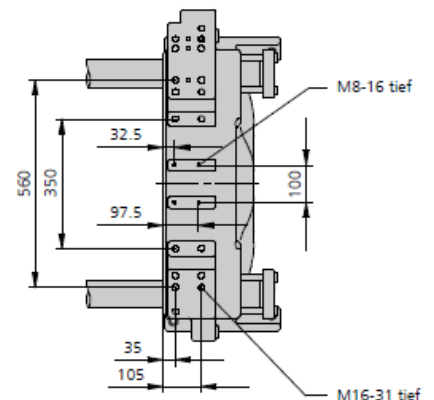
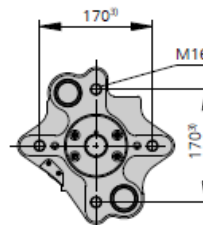
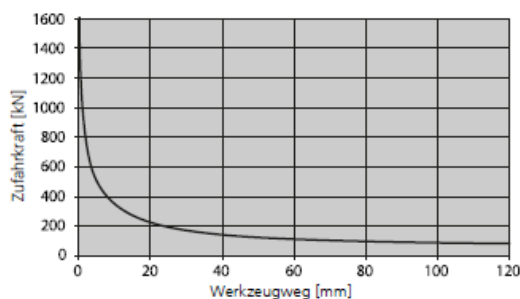
Ausdehnung im Werkzeug (bei Bedarf) | Y



Zufuhrkraft bei Federwerkzeugen bzw. beim Spritzprägen*

Auswerferplatte | D

Befestigung Robot-System | C



* automatische Zuhaltkräfteeinstellung bis 30 kN

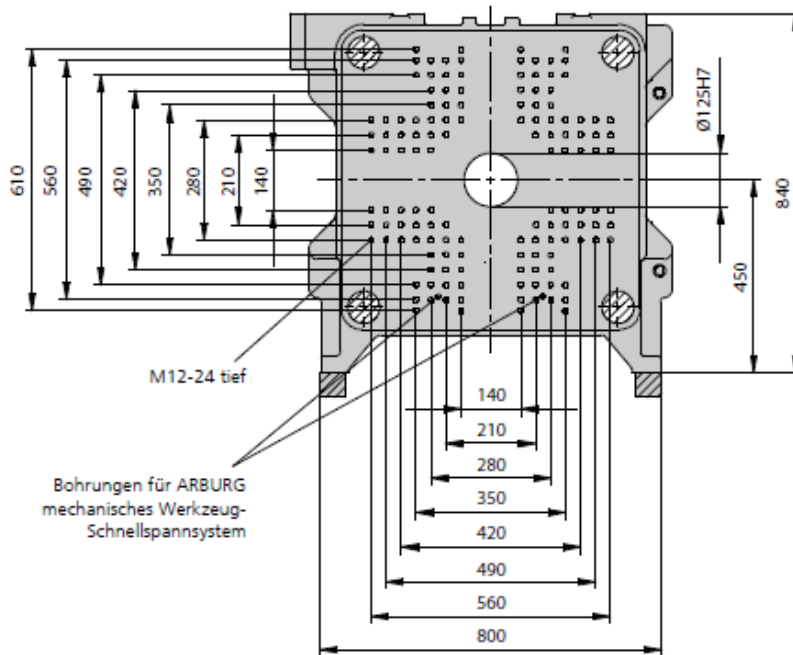
Maschinentyp

Arburg 520 A 1500-400 L1

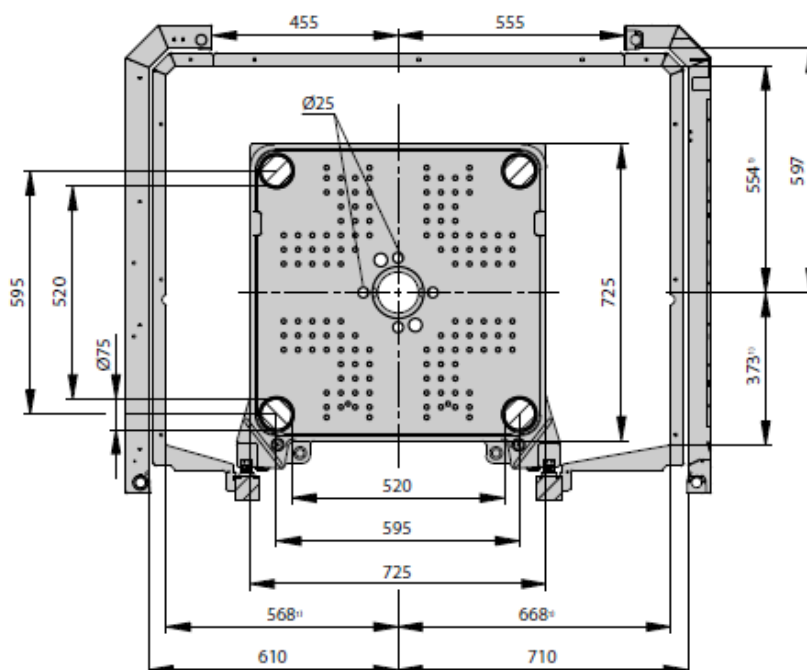
EUROMAP-Größenangabe

1500-400

Feste Werkzeugaufspannplatte | A



Bewegliche Werkzeugaufspannplatte | B



Maschinentyp

Arburg 520 A 1500-400 L1

EUROMAP-Größenangabe

1500-400

