

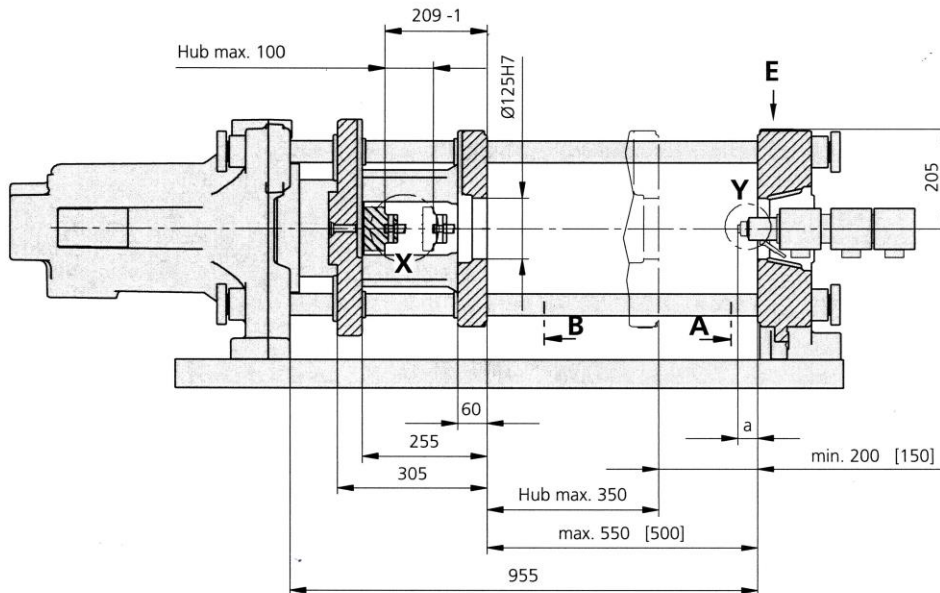
Maschinentyp		Arburg 270 S 350-100
EUROMAP-Größenangabe		350-100
Schliesseinheit		
Schliesskraft	kN	350
Max. Oeffungskraft	kN	90
Max. Oeffungsweg	mm	350
Min. Werkzeugeinbauhöhe	mm	200
Max. Plattenabstand	mm	550
Lichter Holmenabstand	mm	270 x 270
Holmendurchmesser	mm	45
Werkzeugaufspannplatte (B x H)	mm	380 x 380
Durchmesser Zentrierring	mm	125
Max. Werkzeuggewicht (bew. Wkz.-Hälfte)	kg	135
Max. Auswerferkraft	kN	20
Max. Auswerferweg	mm	100
Gewinde Auswerferkupplung		M12
Spritzeinheit		
Schneckendurchmesser	mm	20
Wirksame Schneckenlänge	L/D	25
Max. Schneckenweg	mm	100
Max. rechnerisches Hubvolumen	cm ³	31
Max. Schussgewicht	g PS	29
Max. Spritzdruck	bar	2'500
Einspritzstrom	cm ³ /s	64
Düsen spitze	°	120
Max. Düsenanlegekraft	kN	50
Max. Düseneintauchtiefe	mm	40
Max. Düsenabhebeweg	mm	180
Zusätzliche Ausrüstung		
Kernzug hydraulisch	Stk.	1 auf bew. Platte
Luftventil	Stk.	1
Handlinggerät		Angusspicker Wittmann WP 80

Maschinentyp

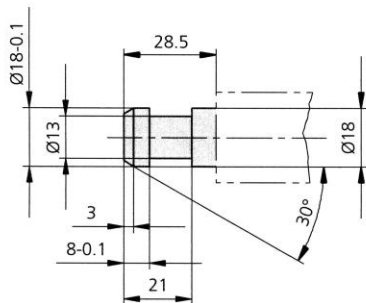
Arburg 270 S 350-100

EUROMAP-Größenangabe

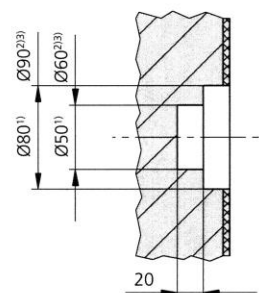
350-100



Auswerferbolzen | X

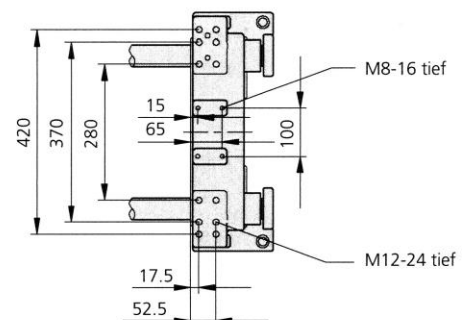


Ausdehnung im Werkzeug (bei Bedarf) | Y



für Spritzeinheit 70¹⁾ / 100²⁾ / 170³⁾

Befestigung Robot-System | E



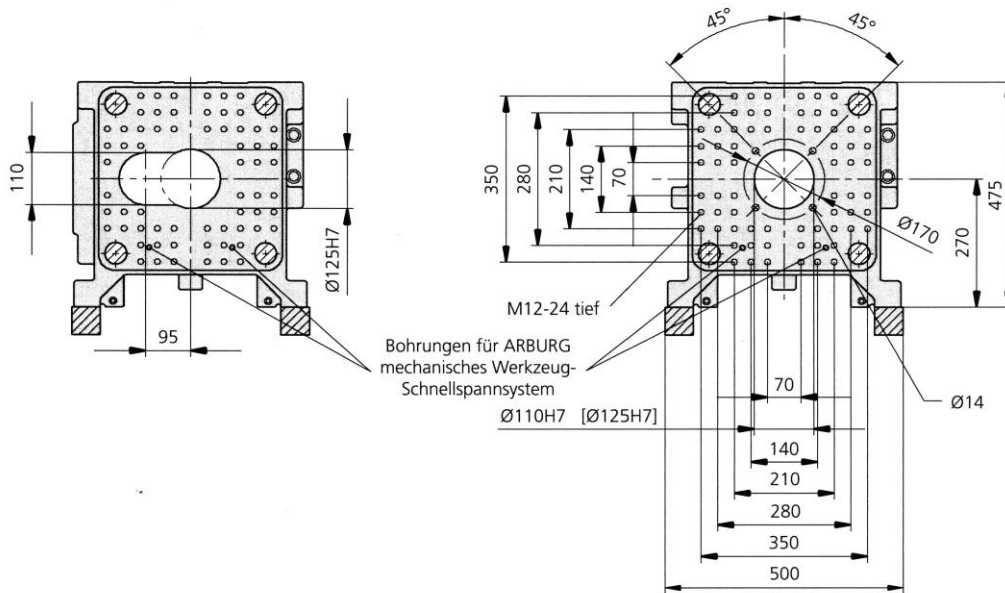
Maschinentyp

Arburg 270 S 350-100

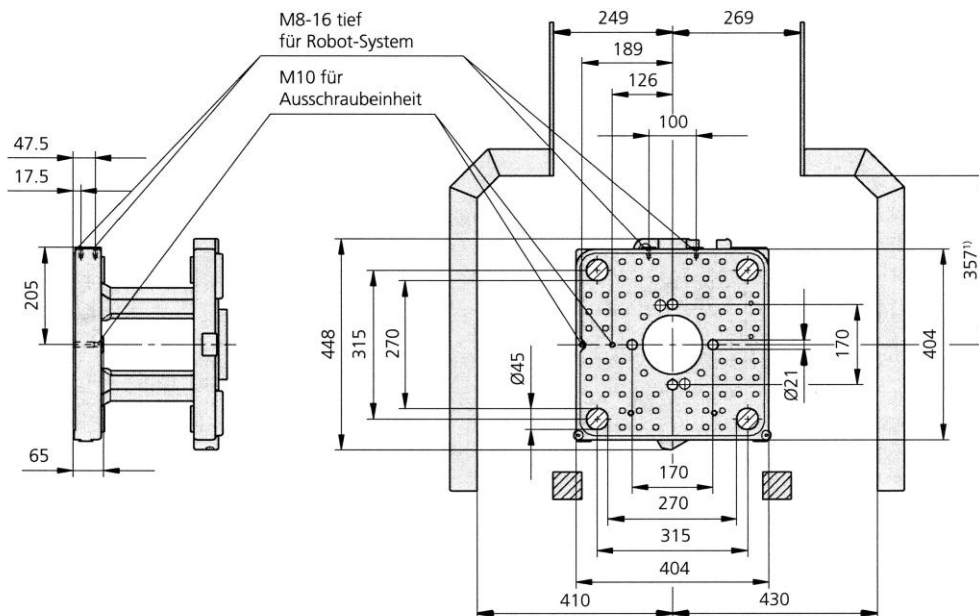
EUROMAP-Größenangabe

350-100

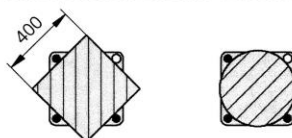
Feste Werkzeugaufspannplatte | A



Bewegliche Werkzeugaufspannplatte | B



Nutzbare Aufspannfläche beim Ziehen der Säulen

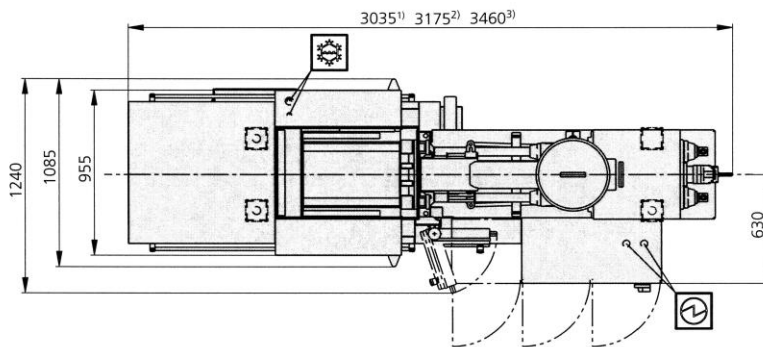
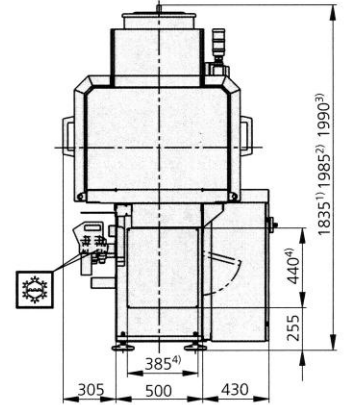
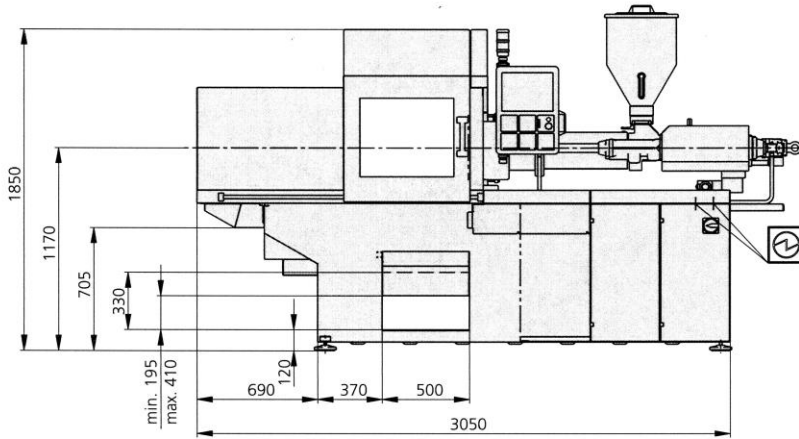


Maschinentyp

Arburg 270 S 350-100

EUROMAP-Größenangabe

350-100



Elektrischer Anschluss



Kühlwasseranschluss

- 1) Spritzeinheit 70
- 2) Spritzeinheit 100
- 3) Spritzeinheit 170
- 4) Förderband